

راهنمای استفاده از ریموت مدل Angie

شرح مشخصات :

- دارای چهار دکمه اصلی
- فرکانس کاری : 433.92 MHZ
- ولتاژ کاری : 12 VDC (باتری کد 23A)

برنامه ریزی ها :

ریموت Angie آمادگی دارد با هر کارت گیرنده ای که این فرکانس را دریافت می کند کار کند و ذخیره شود . برای این کار باید طبق راهنمای نصب مرکز کنترل موردنظر اینکار را انجام دهید.

تعویض کد رادیویی :

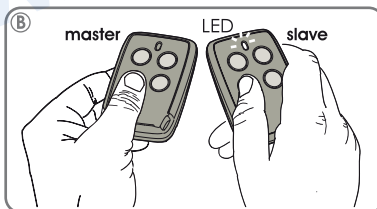
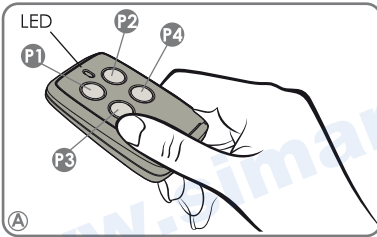
این ریموت دارای خاصیت ریست کد رادیویی میباشد که بصورت تصادفی (Random) کد جدیدی را تولید میکند ، در جایی که این کد با کد دیگری تشابه یافته و یا به هر نحوی موجب آزار شده می توان آنرا تعویض نمود . این کار در هر زمان و مکانی مطابق مراحل زیر قابل اجرا می باشد :

- 1 - به طور همزمان دکمه های «P2» و «P3» را فشار دهید ، «LED» ریموت یکبار چشمک می زند، دکمه های «P2» و «P3» را فشرده نگه دارید و رها نکنید .
- 2 - بعد از حدوداً « ۱۰ » ثانیه ، « LED » ریموت شروع به چشمک زدن می کند ، حالا می توانید دکمه های «P2» و «P3» را رها کنید .
- 3 - حالا کد رادیویی ریموت ریست شده و ریموت کنترل آماده ارسال کد جدیدی می باشد .

توجه : اگر شما قبل از این ، ریموت فوق را به دستگاه یا دستگاه هایی شناسانده باشید ، دیگر با این ریموت کار نخواهند کرد و باید کد جدید این ریموت را به دستگاه بشناسانید و کد قبلی را پاک کنید .

تکثیر کد رادیویی (Self Learning)

در صورتی که ریموتی داشته باشید (از نوع Angie) و بخواهید کد آنرا تکثیر کنید و به تعداد خاصی مشابه آنرا داشته باشید ، می توانید از این خاصیت ریموت (تکثیر کد رادیویی) استفاده کنید . در این صورت ریموت مرجع را Master و باقی ریموتها را Slave می نامیم . برای کپی یک ریموت Slave از روی ریموت Master باید مراحل صفحه بعد را انجام دهید:



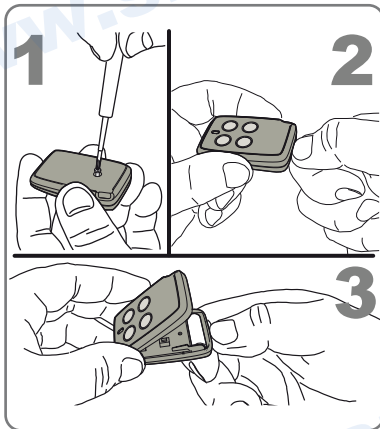
۱ - بطور همزمان دکمه های «P1» و «P2» از ریموت فرعی (Slave) را فشرده نگه دارید ، « LED » ریموت یکبار چشمک می زند.

۲ - بعد از حدوداً «۱۰» ثانیه، «LED» ریموت شروع به چشمک زدن می کند، حالا می توانید دکمه های «P1» و «P2» را رها کنید .

۳ - ریموت فرعی (Slave) و ریموت اصلی (Master) را مطابق شکل «B» کنار یکدیگر قرار دهید، سپس دکمه ای از ریموت فرعی (Slave) را که می خواهید کدگذاری کنید ، فشرده نگه دارید ، سپس دکمه دلخواه از ریموت اصلی (Master) را که می خواهید با ریموت فرعی (Slave) هم کد شود، فشار دهید .

۴ - هنگامی که « LED » ریموت فرعی (Slave) شروع به چشمک زدن کرد ، دکمه ها را رها کنید ، حالا دکمه ریموت فرعی (Slave) آماده استفاده و کد متناظر در دکمه مورد نظر برنامه ریزی شده است .

تعویض باتری



جهت تعویض باتری، یک باتری « 12V-23A » تهیه کرده و به راحتی مطابق شکل پیچ پشت قاب را باز کرده وقاب را برداشته و باتری را تعویض کنید.