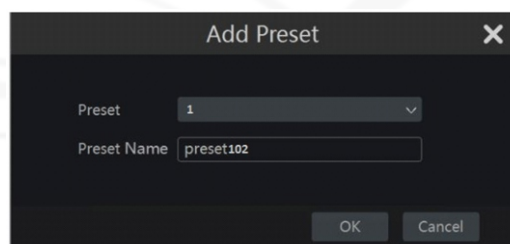



دستورالعمل ویژه برای دوربین های PTZ (4*1) (پشتیبانی از خروجی AHD / TVI / CVI / CVBS)

از طریق کابل کواکسیال می توان سیگنال ویدئویی را آزادانه بین چهار مد AHD / TVI / CVI / CVBS توسط میانبر انتخاب کرد. این امر باعث راحتی بیشتر ، کاهش هزینه ها و تعمیر و نگهداری آسان می شود. تغییر مد دوربین PTZ به دو روش زیر ممکن است:

A . برای تغییر سیگنال ویدئویی، preset 102 را فراخوانی کنید تا به منوی OSD وارد شوید. فراخوانی preset از مسیر زیر امکان پذیر است:



برای فراخوانی بر روی  کلیک کنید، و برای حرکت گزینه "Zoom+" or "Zoom-" و یا "Focus+" or "Focus-" را فشار دهید تا به خروجی سیگنال مورد نیاز برسید. سپس برای خروج از منوی OSD دوباره preset 102 را فراخوانی کنید.

B . دستورات مستقیم برای تغییر سیگنال خروجی ویدئو مطابق با جدول زیر می باشد. در واقع کاربر می تواند به طور مستقیم از طریق میانبرهای زیر ، function مد نظر را فعال کند.

نکته : لطفا پارامتر منوی OSD را به طور تصادفی تغییر ندهید تا از وقوع اتفاق غیرمنتظره جلوگیری شود. همچنین پس از تغییر سیگنال خروجی ویدئو، PTZ را مجددا راه اندازی کنید.

فهرست فرمان میانبر

Preset	Function	Preset No.	Function
81 (41)	Auto day/ night	97	Call tour 2
82 (42)	Switch to night	98 (38)	Call tour 1
8	Switch to day	99 (39)	Pan scan
8	Force on far light	Twice 137	Switch to AHD
8	Force on near light	Twice 138	Switch to TVI
9	A-B Scan	Twice 139	Switch to CVI
9	OSD off	Twice 140	Switch to CVBS
9	OSD on	Twice 115	Switch to NTSC
9	Call tour 3	Twice 116	Switch to PAL

لطفا دقت شود که دستورات میانبر مطابق با پروتکل دوربین می باشد. بنابراین امکان عدم اعتبار برخی از میانبر ها به دلیل محدودیت پروتکل وجود دارد .